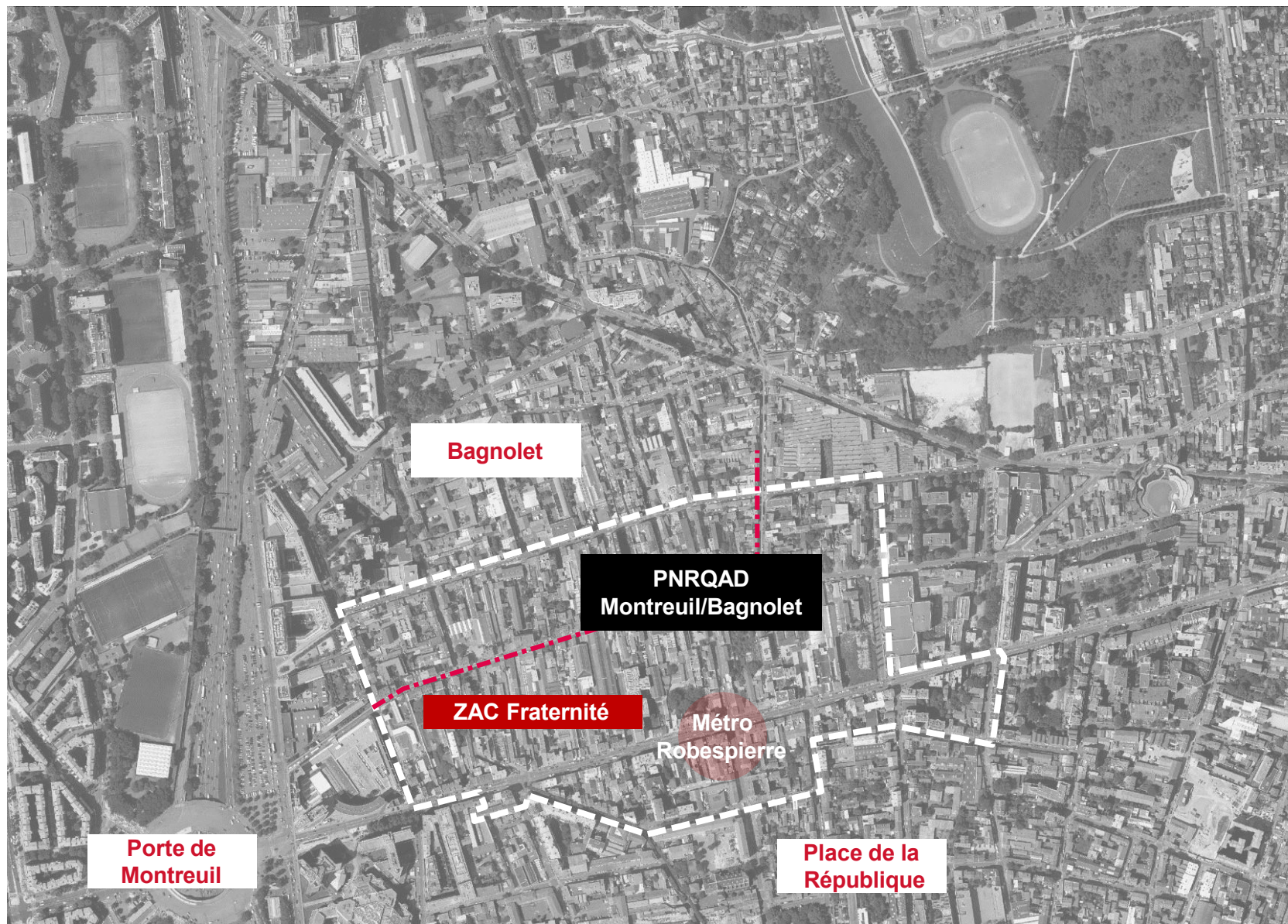
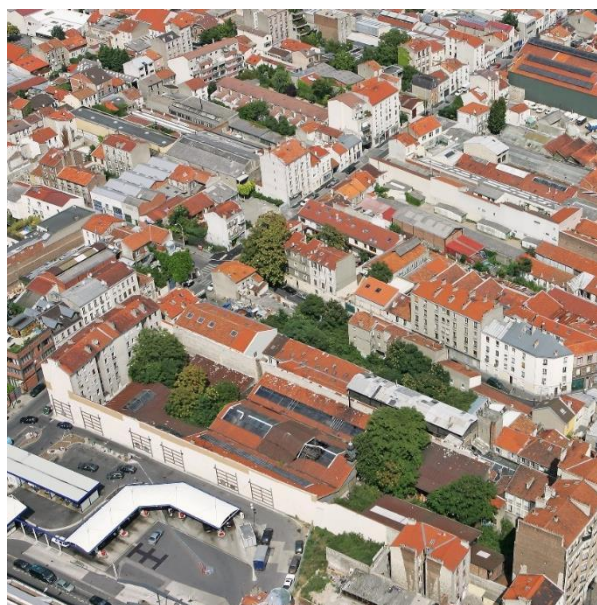


# ZAC FRATERNITÉ – MONTREUIL VISITE CAUE 93 – 9 JUIN 2026

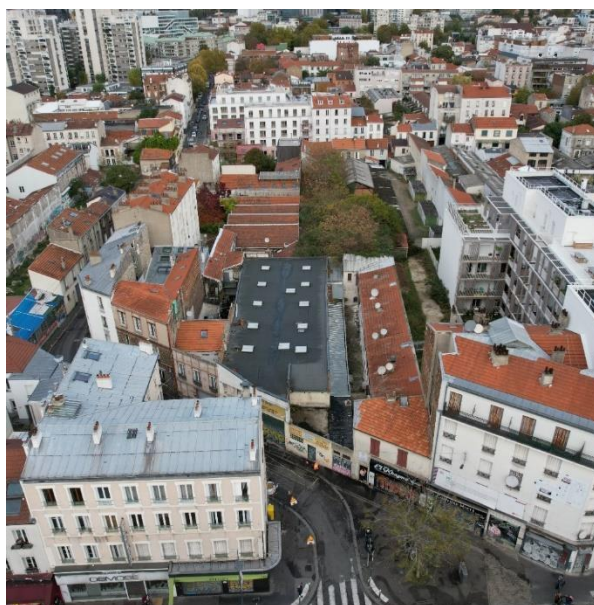


# ZAC FRATERNITÉ – MONTREUIL

## CONTEXTE



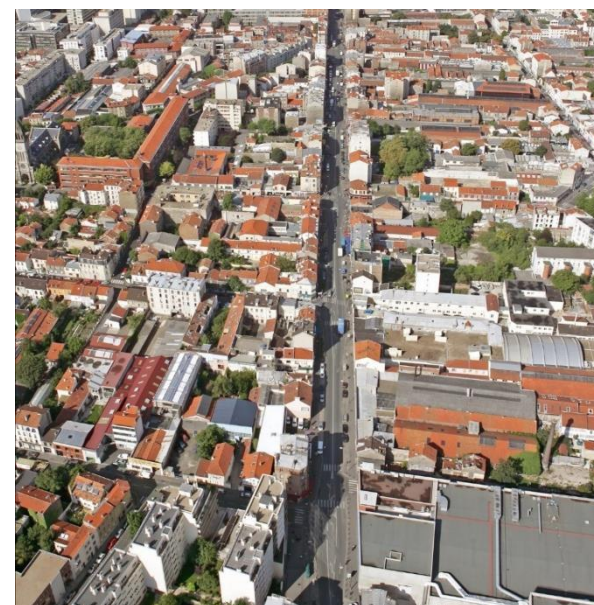
Secteur d'Alembert Ancienne  
Station Service



Secteur Paul Bert



Secteur Volpelier  
Ancien site du Village du  
réemploi



Rue de Paris



## Programme des constructions

Dossier de réalisation 2016 :

**796** logements dont 40% de LLS

**13 400 m<sup>2</sup>** d'activités

5 700 m<sup>2</sup> de bureaux

50 cellules commerciales environ

Evolutions à ce jour :

**1169** logements dont + de 50% de LLS

+ **75** logts en secteurs privés

+ **65** logts diffus

+ **160** chambres foyer Bara

## Programme des équipements publics

8 classes dans le groupe scolaire Marceau

Participation pour un équipement sportif

Evolution à ce jour:

Une réserve foncière a été désignée dans la ZAC pour une groupe scolaire de 6 classes maternelles et 10 classes élémentaires et 2 centres de loisirs, totalisant 4518 m<sup>2</sup> de SHON et 2334 m<sup>2</sup>

## Programme des espaces publics

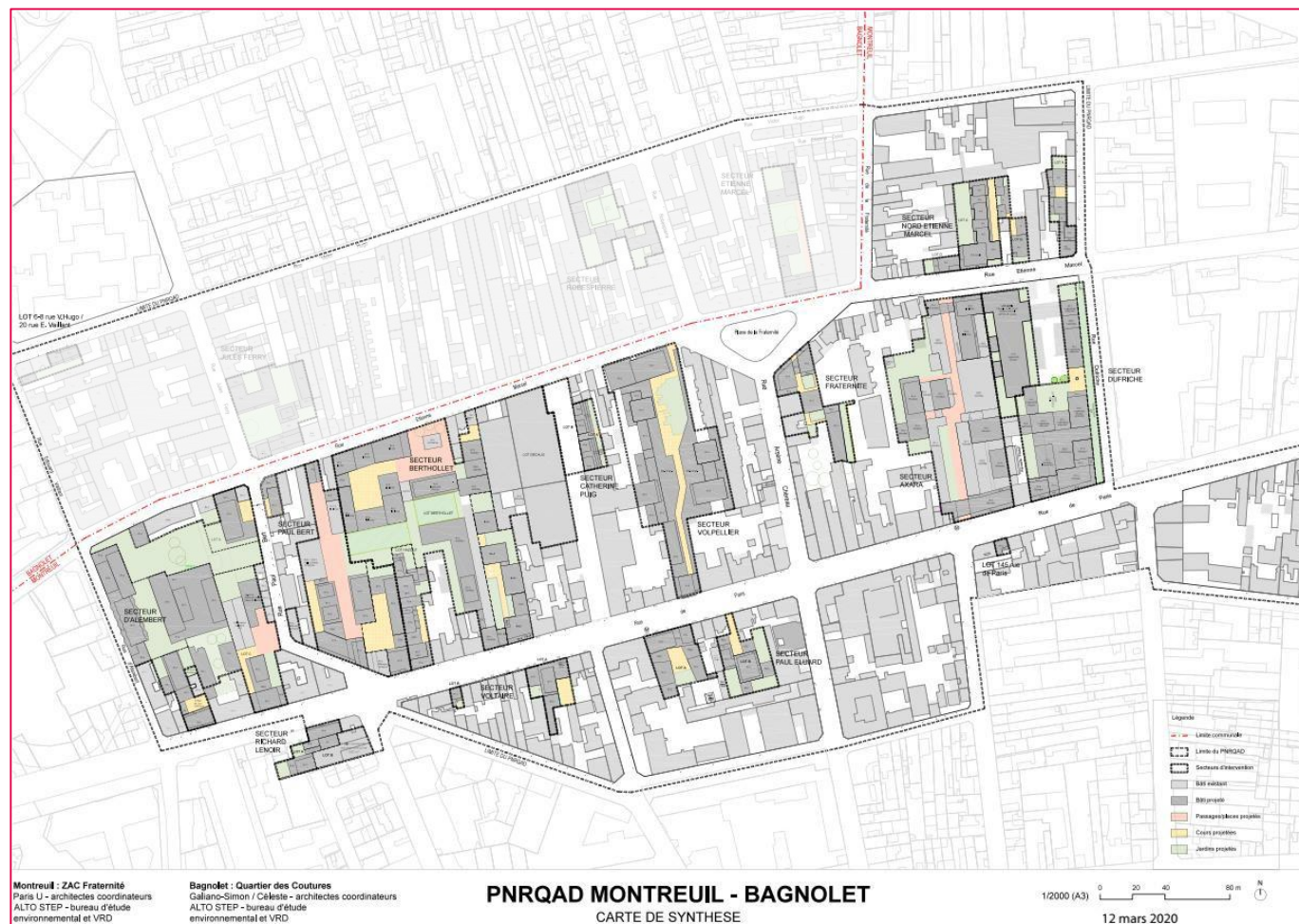
Création d'un jardin de 1900 m<sup>2</sup> environ (réalisé en deux phases)

Prolongement et requalification de la rue Catherine Puig

Requalification de la rue Paul Bert

Requalification d'une partie de la rue E. Marcel

Création d'un mail piéton rue Marcel Dufriche

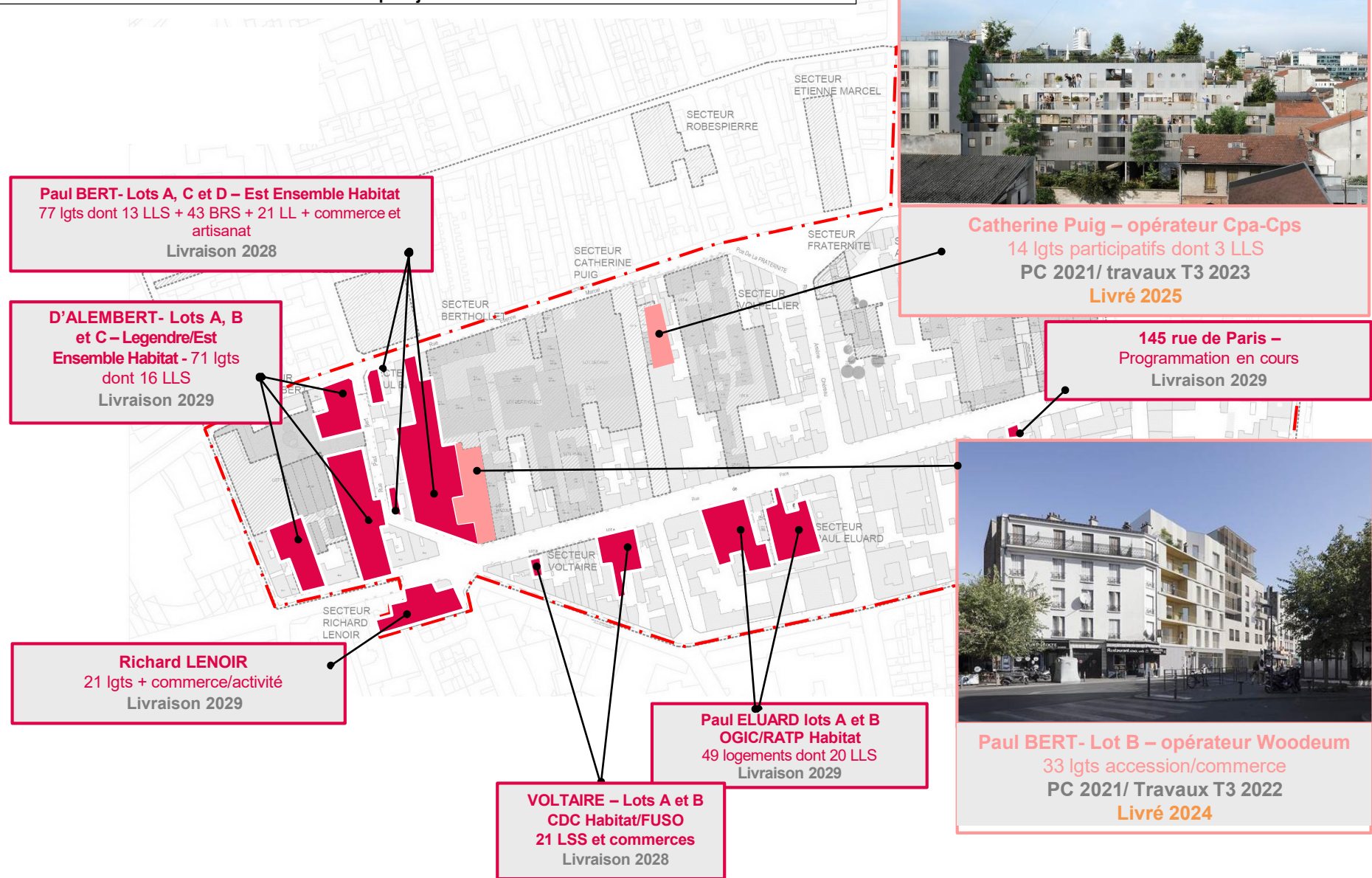




# Etat d'avancement opérationnel des secteurs sous maîtrise foncière Soreqa



Secteurs sous maîtrise foncière Soreqa prochainement livrés  
 Secteurs sous maîtrise foncière Soreqa déjà livrés



# Etat d'avancement opérationnel des secteurs stratégiques privés



**D'Alembert - COGEDIM**  
127 lgts dont 40 LLS/  
activité + commerces  
**Livré T2 2024**



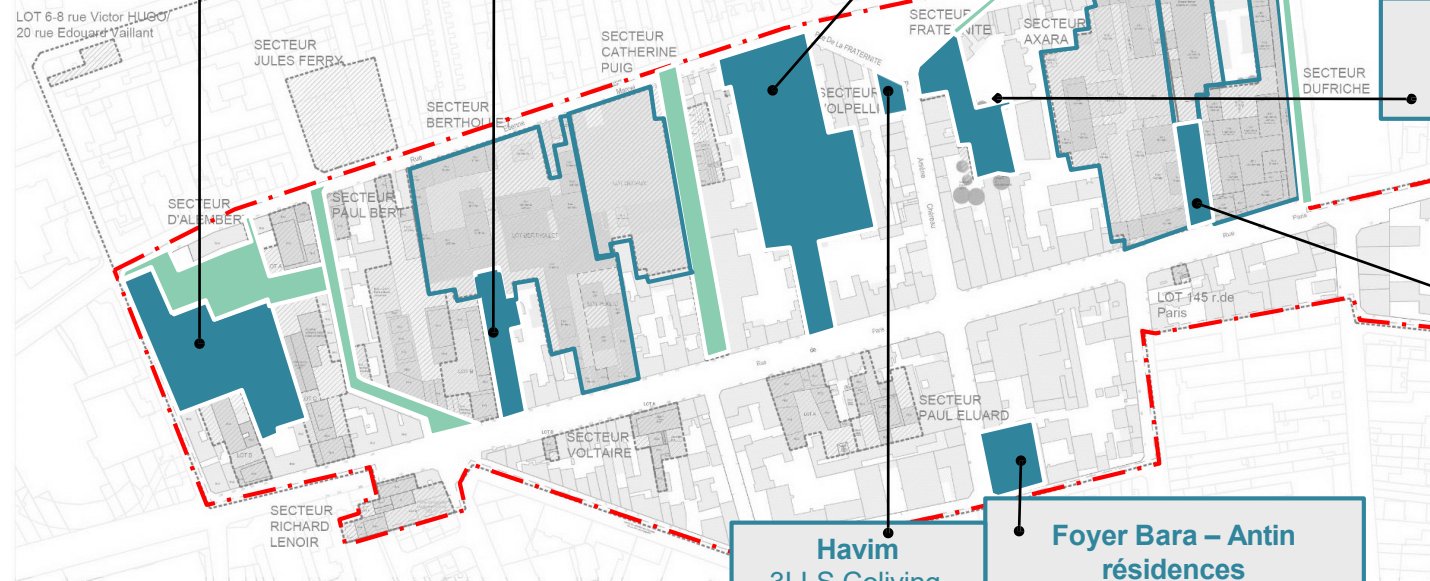
**Secteur Berthollet - Logi-H**  
14 lgts libres + 32 PSLA  
**Livré T4 2023**



**Volpellier - COGEDIM**  
116 Lgts dont 37 LLS + activités  
(Village du réemploi)  
**Livré en 2025**



**Fraternité I**  
33 LLS/commerces  
**Livré T2 2024**



**146 r Paris - FREHA**  
30 LLS – travaux  
en cours / livré

**Havim**  
3LLS Coliving  
**Livré en 2025**

**Foyer Bara – Antin  
résidences**  
160 ch LLS -  
**Livré en 2025**



■ Secteurs stratégiques sous maîtrise foncière déjà livrés

